

編集・発行/株式会社ティー・エム・エンタープライズ  
興本地域学習センター・体育館・図書館



# OKIMOTO Walker

January

No.132

# 謹賀新年



各学習センターで、14センターすべてのミニコミ紙がご覧になれます。

# 講座案内

## 気軽に踊ろう誰でもズンバ

**一般** 当日受付



1/13・20・27 いずれも日曜日  
午後4時～5時  
※午後3時30分より受付開始

各810円(税込) 各20人  
渡邊由紀  
16歳以上

**担当者オススメ!**  
その理由は...

👉 身体を動かしてリフレッシュ!

👉 音楽に合わせて楽しくエクササイズ!

👉 当日受付なので、自分のスケジュールを優先!

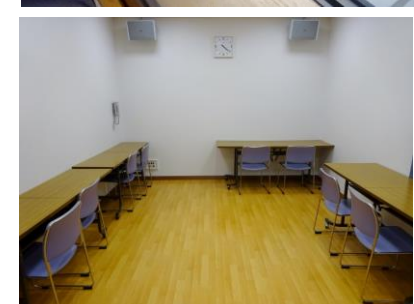
## 将来の不安を解消 賢いお金の貯め方・使い方

**一般**



1/16(水)・27(日)  
午前10時～11時30分

無料 各10人  
野呂彰男  
16歳以上(お子様同伴可)



【時間】18:00～21:00  
【対象】高校生以上の方  
【費用】100円  
(1階総合受付窓口にて受付)  
【定員】10名  
※施設予約が無い日を開放しています。休日は館内にて随時案内

当施設の改修工事後に第3学習室が誕生したことをご存知でしょうか。この施設は教養室(和室)にあった待合室がリニューアルされ、できました。今回はその第3学習室を紹介していきます。

この施設は会議や打ち合わせなどで使用できる一方、高い防音性も兼ね備えています。出入口は2枚の鉄扉が構えており、施設内に入ると窓も二重構造となっていますので、音が漏れにくい仕様となっています。

そのため、施設改修前より、「楽器の練習がしたいが、使用できる場所はありませんか?」とお客様より度々いただいたご要望にお応えできる形となりました。現状ではフルートとバイオリンは検証した結果使用可能ですが、打楽器系統は振動が隣接と階下の他施設に響くため、利用不可としています。

今後もお客様のご利用の幅が広がるように検証を重ねてまいります。ご利用をお待ちしております。

第3学習室 時間帯別料金表

収容人数	午前 9:00～12:00	午後 13:00～17:00	夜間 17:30～21:30
10名	1,100円	1,400円	1,700円

## 大人向け学習コーナー 「ラーニングスペース」

今回紹介した第3学習室では、7月から8月末までの予定で、大人向けの学習コーナー「ラーニングスペース」を開放していましたが、お客様の「資格や学校の試験勉強を集中してやりたい」「まとめなくてはいけない資料がある」といったご要望が予想より多かったため、継続開放を決定しました。

パソコンの持ち込み及び電源の利用も可能です。ぜひ、ご活用ください。

## 童謡から昭和歌謡まで楽しく歌おう 歌声サロン

**一般** 当日受付



1/20(日)  
午後1時30分～3時

750円 30人  
今井美代子  
16歳以上

## おうちで簡単 薬膳料理と健康体操

**一般**



1/24(木)  
午後1時30分～3時

550円 10人  
田中桂子・市川道子  
16歳以上

**担当者オススメ!**  
その理由は...

👉 糖尿病予防について薬膳の観点から考えます。

👉 バランスの良い食事の摂り方、レシピの紹介もあります!

👉 おうちで出来る健康体操も!

## デジタル一眼レフカメラ 初心者セミナー

**一般**



1/27(日)  
午前10時30分～正午

540円 10人  
小貝明生  
16歳以上

**担当者オススメ!**  
その理由は...

👉 初心者向けの体験教室です。

👉 デジタル一眼レフの使い方や、写真撮影の面白さをお伝えします!

👉 カメラを持っていなくてもレンタル出来ます!

## ガーデンサロン in 興本

**一般**



1/28(月)  
午前10時～正午

無料 10人  
榑崎悠也・秋葉健太  
16歳以上

12/26 (水)から  
受付開始です!



インターネットでの受付は午後1時～。



電話、窓口でのお申込みは午前9時～。

健康長寿カフェ  
のぎくの会

中高年齢 当日受付



1/25(金)  
午後2時～3時30分

¥100円(税込) 10人  
市川道子  
おおむね65歳以上の方

元気活力アップ体操

中高年齢 全5回



1/28～3/11の毎週月曜日  
(2/11・18を除く)  
午後1時30分～3時

¥2,250円(税込) 35人  
宮川時江、牧野綾子  
おおむね60歳以上の方

健康長寿で目指そう100歳  
「3B体操」

中高年齢 全3回



2/6・13・20 いずれも水曜日  
午前10時30分～11時30分

¥1,500円(税込) 10人  
市川道子  
おおむね60歳以上の方

講座案内

大人のきれいな字の書き方  
「漢字・カナ編」

一般 全4回



2/1～22の毎週金曜日  
午後1時30分～3時

¥2,600円 (託児付き4,600円) 12人 (託児4人)  
土田恵子  
16歳以上  
託児:6カ月～3歳の子ども

明るくいいききスポーツ吹矢

一般 全3回



2/4・11・25 いずれも月曜日  
午後1時30分～3時30分

¥1,780円(税込) 16人  
サザンさわやか倶楽部  
16歳以上

担当者オススメ!

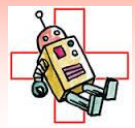
腹式呼吸で心身共に無理なく健康に!

初心者、経験者どちらも楽しくご参加いただけます!

趣味仲間を増やす機会!

おもちゃの病院 in 興本

どなたでも 当日受付



1/6(日)  
午後1時～4時

無料 30人  
※修理は原則無料ですが、交換・補強した部品代がかかる場合があります。  
おもちゃの病院トイ・ドクター  
どなたでも

ITサロン

中学生以上 当日受付



1/13(日)・27(日)  
午後2時～4時

各200円 各10人  
ITサロンボランティア  
中学生以上の方

フルーツミニコンサート  
in 興本

どなたでも



1/20(日)  
午前10時30分～11時

無料 50人  
上野ひろみ  
どなたでも

針と糸で編む ビーズステッチ教室

一般



2/13(水)・27(水)  
午後1時30分～3時30分

各1,540円(税込) 各10人  
義川京子  
16歳以上

担当者オススメ!

初心者でも楽しくご参加いただけます!

2回目からは講師と相談しながら、作りたい作品を選べます!

各日申込みなので、自分のスケジュールを優先!

興本フリースペース

子ども 当日受付



1/5～26の毎週土曜日  
午後1時～3時

無料 20人  
子ども見守りボランティア  
小学生

バイオリンとピアノのミニコンサート

どなたでも



1/26(土)  
午前11時30分～正午

無料 50人  
荒川奈月 他  
どなたでも

担当者オススメ!  
その理由は...

休日にすてきなひとときを...

赤ちゃん、子ども連れでも気兼ねなく鑑賞可能!

どなたでも無料です!

英語大好キッズになろう A・B

子ども 全5回



1/28～3/11の毎週月曜日  
(2/11・18を除く)  
A:午前10時～10時50分  
B:午前11時10分～正午

¥4,000円(税込) 各12組  
山内陽子  
A:1歳6カ月以下の子どもと保護者  
B:1歳7カ月～3歳の子どもと保護者

担当者オススメ!  
その理由は...

和室での開催なので、小さなお子様でも安心!

子ども同士のスキンシップの場として!

ママ友の輪が広がります!

強い心身を作ろう  
「空手教室」

子ども 全5回



2/4～3/25の毎週月曜日  
(2/11・18、3/18を除く)  
午後7時20分～8時30分

¥3,200円(税込) 30人  
星智  
小学生以上の方

ご参加お待ちしております!



# Okimoto Library Information

1/12(土)  
午後1時30分～  
3時00分

## 朗読会

【場所】興本センター2階 第一学習室  
当日直接会場までお越しください。  
【問合せ先】興本図書館 TEL. 3889-0370

1/12(土)  
午前11時～12時

## バイリンガルおはなし会

【場所】興本センター2階 レクホール  
【定員・対象】60名 小学生までのお子さまとその保護者  
【受付】興本図書館窓口・電話にて受付中  
【問合せ先】興本図書館 TEL. 3889-0370

### イベント

☆下記イベントは受付不要です。お気軽にご参加ください。☆

【おはなし会】毎週水曜日 午後3時30分～4時まで

【赤ちゃんおはなし会】第1・3火曜日 1歳半～3歳 午前10時30分～10時50分  
0歳～1歳半 午前11時10分～11時30分

※1月の第1火曜日は休館日のためお休みです。



興本図書館は特別整理期間のため、  
2月4日(月)から8日(金)までの  
5日間休館いたします。  
休館中は資料の閲覧や貸出、窓口での  
予約はできませんのでご注意ください。  
また、ブックポスト等に返却いただいた  
資料についても、しばらく返却保留状態  
になることがあります。  
大変ご不便、ご迷惑をおかけします  
が、ご理解・ご協力をいただけますよう  
お願い申し上げます。

【休館期間】  
2月4日(月)～8日(金)

## 特別整理期間について

# Book of Melody 図書ページ



足立区図書館(中央図書館を除く)は  
12月28日(金)～1月4日(金)ま  
で休館いたします。  
中央図書館のみ12月28日(金)及び1月4  
日(金)は午前9時～午後5時まで開館いた  
します。  
休館中はブックポストも利用できま  
せん。ご注意ください。

### 年末年始休館のご案内



百人一首大会  
窓口で「百人一首覚えるシート」を配布  
しています。  
【日時】1月19日(土)  
午後1時30分～3時30分  
【場所】興本センター2階 和室  
【定員】18名  
【対象】小学生以上の方  
【申込】興本図書館窓口及び電話にて  
受付中  
【問合せ】興本図書館  
Tel. (3889) 0370

### おすすめ図書イベント

一般 「心が温かくなる話」「漫画で知識を身に付けよう」

ティーンズ 「雑学大全!」「こだわりの1冊」

こども 「寒いときこそ体を動かす」「朝読書」

### 今月の特集棚

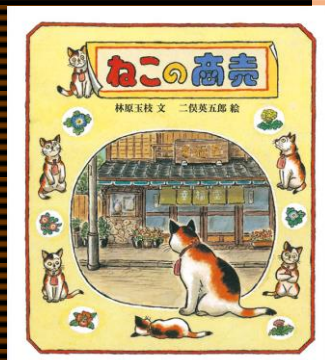
今月の本棚

今月のおススメ本はこれ！あなたの本棚に加えてみませんか。

えほん



児童



一般



あかちゃん



ティーンズ



あかちゃん

『タンタンのずぼん』

いわむら かずお/さく  
偕成社

タンタンはおばあちゃんがつくってくれただぶだぶのずぼんが大好き。なせならずぼんつりをくわってぶらんこにしたり、ともだちとでんしゃごっこをしたり、たかしーごっこまできるから。ほかに、もっつもっつもっごっこもできる。ね、あ、びなな(ひな)がでるかな？

えほん

『おせちいっかの  
おしょうがつ』

わたなべ あや/作  
校成出版社

おおみそか、はじだいつかは、おしょうがつをむかえるじゅんぴをしていいます。じゅうばくをよういしたの、おせちをつくったり。おじいちゃんやよいいしたじゅうばくのなには、おせちいっかがすんでいて、おせちいっかもおおみそかをたのしんでいます。みんながねたごう、おせちいっかは...

児童

『ねこの商売』

林原 玉枝/文  
二俣 英五郎/絵  
福音館書店

あるあさ、おまんじゅうやさんの「じゅんぴは、でんしんばしりにはってあるおかしなはりがみをつけます。ためしにでんわしてみよう、おてらのおしょうさんがたため、はりがみはいたすらだとおもいます。しかし、みせさきに「みけ」となるねこがあらわれて...

ティーンズ

『ジュニアのための  
スポーツ食事学』

みんなで一緒に強くなろう』  
柴田 麗/著 学研プラス

スポーツに取り組んでいる皆さん、もっと強くなるために食事を見直してみませんか。からだづくりに役立つ栄養素のことや食事が写真や図で分かりやすく説明されています。実践編として紹介されている鹿島アントラーズユース寮での一か月の献立は参考になるのではないのでしょうか。巻末には栄養ドリルで栄養知識がチェックできるようになっています。

一般

『世界の美しい階段』

エクスナレッジ

世界各地の美しい階段と風景の写真集です。断崖絶壁に沿って這うように設置された石造りの階段や、アパートの鉄筋の非常階段、街角の迷路のような小道に点在する小階段...。名建築から街角まで、様々な場所の階段を紹介しています。造りや装飾も多種多様で、国や場所による個性が強く出ており、魅力的な風景を作り出しています。世界各地の風景写真が好きな方には特におすすめの一冊です。



11月17、18日に行われたおきもとふれあいまつりはリニューアル後初めてのおまつり！ 幸運にも2日間とも晴天で、来場者数は三千人を超える大盛況でした。

今年もホール、体育館では歌・ダンス、コンサートやサークル会員の作品、スポーツの演技披露等が催されました。

今回からパンフレットを初のカラー化にし、小さなお子様でもたのしんでいただけるよう新しいゲームを加えました。

皆さんも楽しんでいただけましたでしょうか？

大盛況のうちに終了

おきもとふれあいまつり



↑ポテトフライを作っていました

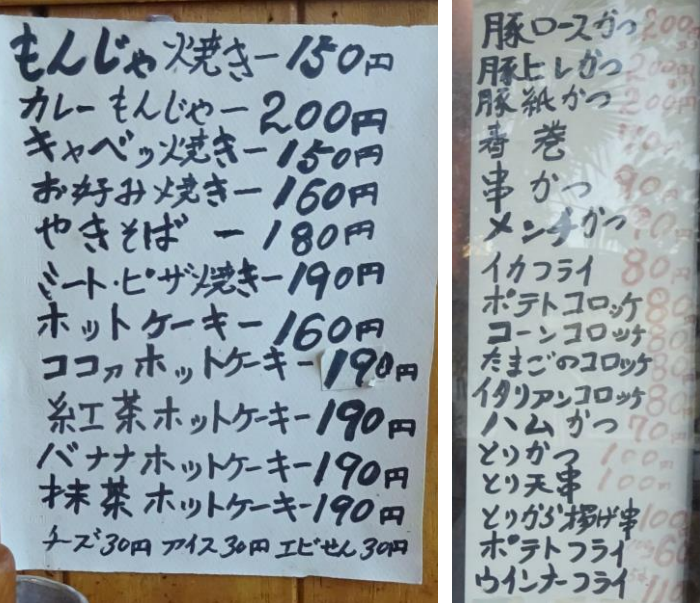
今回紹介するお店は名も無きもんじゃ屋さん。お店の場所は足立区興野2-3-11にあり、いつも子どもたちで賑わっています。

店主の内田さんは半世紀に渡り精肉店を営業していましたがその後、約7年前に現在子どもたちが集まるもんじゃ屋さんになりました。特にお店の看板が出ているわけではなく、メニュー表だけが張り出されたシンプルなお店です。

取材をしたこの日も駄菓子を買って食べている子、ホットケーキが焼けるのを待っている子などがたいへんな賑わいでした。

ちょうどおやつ時でお腹が空いたので、さっそく注文してみました。残念ながら大人気のもんじゃは売り切れでした。ポテトフライも人気だという事で今回はこちらを注文。金額はなんと100gで60円という安さ！そして、とってもおいしい！

このお味で価格設定は子どもが通い詰めるのも大納得です。



↑お小遣いで食べられるリーズナブルなお値段です！

首都東京を守る  
消防団に入団しよう



消防団員募集強化月間中！

1月15日は、「tokyo消防団の日」です。

★魅力紹介★

1. 地域社会に貢献できる
2. 女性が活躍できる場がある
3. 応急手当の知識や救助技術が身に付く
4. 年額報酬や出場手当が支払われる
5. 事業所のある地域に知り合いや友だちが増える

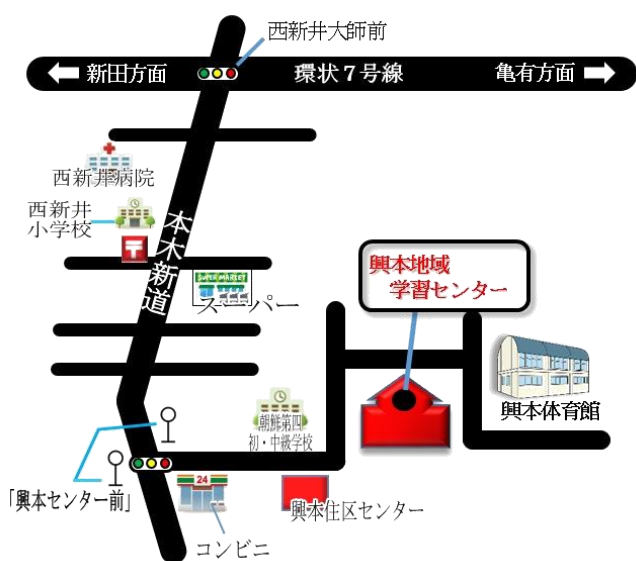


消防団への入団条件 …

- 1 年齢18歳以上の方
- 2 心身ともに健康な方
- 3 消防団の区域内に居住・通学、又は勤務している方

西新井消防署 警防課 防災安全係 03-3853-0119

## 興本地域学習センター・図書館へのアクセス



### 電車をご利用の場合

- 『大師前駅』下車
- 『西新井駅』西口下車

### バスをご利用の場合

- 乗り場案内
- 『北千住駅』西口…のりば「2」
- 『大師前駅』…のりば「1」
- 東武バス北 01系統(北千住駅⇄西新井大師)
- ※本木新道経由
- 「興本センター前」下車 3分



興本地域学習センター



Facebook



### 休館日のお知らせ

興本地域学習センター 1月21日(月)  
 興本図書館 1月21日(月)・31日(木)  
 年末年始全館休館  
 平成30年12月28日(金)～平成31年1月4日(金)

発行:株式会社ティー・エム・エンタープライズ  
 発行日:平成31年1月1日  
 発行所:〒123-0844 足立区興野 1-18-38  
 <お問い合わせ先> 受付時間 9:00~20:00  
 TEL 03-3889-0370 FAX 03-3889-9760  
 E-mail: info-okimoto@abox3.so-net.ne.jp

株式会社ティー・エム・エンタープライズは、安全で清潔な空間と親切で丁寧なコミュニケーションであなたの「知りたい」「学びたい」「運動したい」を応援します。



「美しいまち」は「安全なまち」

ビューティフル・ウィンドウズ運動展開中 足立区