

ハ 十 八 夕

2025

# フ レ ン ス

4

## 親子で楽しく クッキング!



花畑地域学習センター  
体育館・図書館

Hanahata Community News Paper vol.145 2025.4

親子でクッキングのお知らせ・・・2	センター SNS の紹介・・・・・・・3
サロンの紹介・作品展のお知らせ・4	ビオトープ・講座改定のお知らせ・5
講座情報・教室情報・・・・6～7	図書館だより・・・・・・・8～10
花畑センターのお知らせ・・・・11	SNS のお知らせ・アクセス・・・・12

表紙：親子でクッキングのお知らせ、詳細は2ページをご覧ください。

## ／ 今月のおすすめ講座 ／

# 手作りの楽しさを知ろう！感じよう！ 親子でクッキング



色んな料理を親子  
でつくれます！

子どもたちのやってみたいを叶える  
講座です！



## 新講座「親子でクッキング」のご紹介

令和7年度より、親子で一緒に作ることの楽しさを体験する「親子でクッキング」を開催します。講師はNPO 活動支援センター登録団体「ハッピータイム」のマリーさんとアヤさん。ふたりともとっても明るくパワフルな先生です。

令和6年12月に開催した「ブッシュドノエルづくり」では「先生の講座をもっと受けてみたいと思いました」「先生が気さくで楽しかったです」とご好評をいただき、令和7年度から通年開催することとなりました。

## 親子で料理をする特別な時間を過ごしませんか

おうちでゆっくりお子さんと一緒に料理をしようと思ってもなかなか難しいですね。料理は作って食べておいしいだけでなく、調理に携わることで子どもの五感を養い、好奇心を刺激し、親子のコミュニケーションにもなる特別な時間です。

5月のパウンドケーキづくり以降も親子でクッキングを開催予定！新しい料理教室をぜひ体験してみませんか？

## 親子でクッキング 「アイスとクッキーで簡単パウンドケーキ」

揃えやすい材料で簡単！おいしい！  
ケーキを作りましょう。

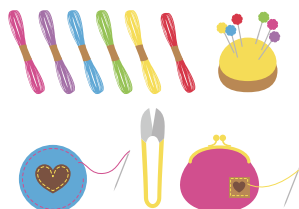


- 📅 5/18 (日)
- 🕒 午前10時30分～正午  
午後1時30分～3時
- 💰 2,910円    👤 各8組
- 🏠 ハッピータイム
- ※ 5歳～小学生と保護者

## 講師プロフィール

### NPO 活動支援センター登録団体 「ハッピータイム」

手芸、工作から料理など幅広いジャンルのワークショップを開催し、手作りの楽しさ大切さを伝える活動をしています。



Instagramは  
こちら！



# 花畑地域学習センター・花畑図書館 ホームページ・SNSの紹介



## 花畑地域学習センター・花畑図書館公式SNS から情報をゲットしよう！

花畑地域学習センター・花畑図書館では、ホームページをはじめ各種 SNS で情報を発信しています。休館日のお知らせやミニコミ紙の発行情報、当月受付の講座情報など、施設のさまざまな情報を、ぜひ SNS からゲットしてくださいね！

## 施設の基本情報が詰まっているホームページ

当施設のホームページです。学習室や体育館などの施設の利用時間、利用料金といった基本情報や当施設で受付している講座の一覧を確認することができます。

また、毎月発行しているミニコミ紙「花畑フレンズ」のバックナンバーも見ることができます。見逃してしまった号やまた見たいお気に入りの記事があったらホームページをご覧ください。

当施設はどなたでも快適にご利用いただけるよう、バリアフリーに対応しています。各階にあるバリアフリー設備の情報も掲載していますのでご参照ください。

ホームページやSNSには便利な情報が載っています！是非活用してください！



2025年2月号より以前のミニコミ紙「花畑フレンズ」は修正が必要な箇所が生じたため一時非公開としています。再公開が決まりましたらホームページでお知らせします。



Facebook



X(旧Twitter)



instagram



LINE



YouTube



ホームページ

六町ミュージアムのお知らせ

## 油彩にて和の心を描く松井の世界 和の心（なごみ）・松井純夫油彩画展

足立区在住の画家、松井純夫さんの作品展が六町ミュージアム・フロアで開催されます。松井さんは長年地元の風景を題材とした作品を描かれています。花畑地域も描かれていますので、ぜひご覧ください。



### 和の心（なごみ） 松井純夫油彩画展



### プロフィール

松井純夫（まつい すみお）  
1950年千葉県生まれ

1968年油彩画を始め2003年、2004年、2005年3年連続で全日本アートサロン絵画大賞展に入選。その後も上野の森美術館 日本の自然を描く展や美術協会純展等多数の入選がある。黄色い服の少年と犬が描かれた「わんぱくシリーズ」を描く。



📅 4/16（水）～19（土）

🕒 午前11時～午後5時  
（最終日は午後4時まで）

📍 六町ミュージアム・フロア  
東京都足立区六町2丁目5番35

## 足立区桑袋ビオトープ公園

〒121-0061 足立区花畑8-2-2

🌐 <https://ces-net.jp/biotop/> ☎ 03-3884-1021

✉ bio-park@ces-net.jp ☎ 03-3884-1041

### つかまえて観察！ 生きもの図鑑作り～春編～

園内で虫を捕まえて、捕まえた虫の図鑑を作ろう！



#### 当日申込

📅 4/20（日）

🕒 午前10時～11時  
午後2時～3時

💰 無料

👤 各10人（先着順）  
小学生のみ

※ イベントの受付は、あやせ川清流館にて午前9時から参加証の配布を開始します。

### 家族で探そう！ダンゴムシ ～ちびっこ自然体験～

自然解説員と一緒に、ダンゴムシを探して観察しよう！



#### 事前申込 ※電話でのお申込みはできません

📅 4/27（日）

🕒 午前10時～11時  
午後2時～3時

💰 無料

👤 各10人（抽選）  
※就学前の子どもとその保護者

📅 4/8（火）必着

当公園のあやせ川清流館窓口で申込み。もしくは往復ハガキまたは FAX に参加希望者全員の住所・氏名（ふりがな）・年齢（学年）・電話・FAX 番号、希望時間（最大第2希望まで）及び「家族で探そう！ダンゴムシ参加希望」と明記の上、当公園へ送付。

### 自然のあそび屋台

「ミジッコ水族館」「春の自然さがしビンゴ」の2つのプログラムから、好きなものを選んで挑戦しよう！



#### 申込不要

📅 4/29（火祝）

🕒 午後2時～2時30分

💰 無料

👤 なし どなたでも

📍 うき島池デッキ横集合

※ 就学前の子どもは保護者の参加も必要

※ イベントの受付は不要。当日直接会場へお越しください。

※ 雨天の場合、あやせ川清流館で行います。

- 当日に参加が出来ます -

## サロン・イベントのお知らせ

### 花壇ボランティア活動

植栽計画を立てて土づくりなど、初心者の方でも気軽に楽しめます。

📅 4/1～4/22の毎週火曜日

🕒 午前10時～11時30分

💰 無料 👤 各10人

🎓 栗本 恵美子



### ユーモア川柳

ユーモアあふれる川柳を創りながら仲間と交流を図るサロン型教室です。

📅 4/13(日)

🕒 午後1時30分～4時

💰 1,000円 👤 20人

🎓 見川 文雄



### さんさんストレッチ

介護予防を目的とした柔軟体操等の筋力トレーニングを行います。

📅 4/15(火)・22(火)

🕒 午後1時～2時30分

💰 1回300円 👤 各20人

🎓 内田 恵美子

※ 65歳以上の方



### 花畑おもちゃ病院

こわれた「おもちゃ」を基本無料で修理します。

📅 4/25(金)

🕒 午後1時～4時

💰 無料 👤 なし どなたでも

🎓 あだちトイ・ドクターズ

※ 修理内容によっては部品代が必要



## 各講座の 開催時間変更及び 受講料改定のお知らせ

より多くの方にご受講いただくため、年度替わりのタイミングで一部講座の開催時間や受講料が変更になっている場合がございます。該当講座にご参加の方へは、講座内でご案内をさせていただいております。

講座についてのお問い合わせはセンター窓口・電話までお気軽にお声がけください。ご理解ご協力をよろしくお願いいたします。

新年度で心機一転！  
この機会にいろんな  
講座を受けてみて  
ください！





## 講座情報

3/26 **水** から 受付中

📞 AM 9:00 ~ | 03-3850-2618

📱 PM 1:00 ~ | ネット予約



ホームページ



LINE

### 親子トランポリン

基礎的な飛び方、応用技なども練習し、バランス感覚、技術を身につけます。



📅 5/8 (木)・15 (木)・22 (木) - 3 日制-

🕒 午後 3 時 30 分 ~ 4 時 30 分

💰 2,610 円 (親 1 子 1)  
3,750 円 (親 1 子 2) 👤 10 組

🎓 足立区トランポリン協会

※ 2 歳 ~ 就学前の子どもと保護者

### 幼児向け感性を刺激する 楽しい工作&絵画教室

絵画をベースにしなが、毎回異なるテーマの作品をつくります。



📅 5/8 ~ 29 の毎週木曜日 - 4 日制-

🕒 午後 3 時 30 分 ~ 4 時 30 分

💰 1,920 円 👤 15 人

🎓 石峰 恭子

※ 3 歳 ~ 就学前の子ども

### 動ける体をつくる！ 主体的に皆で楽しむ運動教室

筋肉を動かすといった一連過程をスムーズに行う能力を高めるための運動教室です。



📅 5/8 ~ 5/29 の毎週木曜日 - 4 日制-

🕒 A: 午後 4 時 30 分 ~ 5 時 15 分  
B: 午後 5 時 15 分 ~ 6 時

💰 2,240 円 👤 各 10 人

🎓 (一社) コーチングバリュー協会

※ A: 3 歳 ~ 小学 2 年生  
B: 小学生

### 小学生向け創作をのびのび 楽しむ絵画造形美術教室

絵画をベースにしなが、毎回異なるテーマの作品をつくります。



📅 5/8 ~ 29 の毎週木曜日 - 4 日制-

🕒 午後 4 時 30 分 ~ 5 時 30 分

💰 1,920 円 👤 18 人

🎓 石峰 恭子

※ 小学生

### 子どもトランポリン

基礎的な飛び方、応用技なども練習し、バランス感覚、技術を身につけます。



📅 5/8 (木)・15 (木)・22 (木) - 3 日制-

🕒 午後 4 時 40 分 ~ 5 時 40 分

💰 1,140 円 👤 24 人

🎓 足立区トランポリン協会

※ 5 歳 ~ 小学生

### 親子でクッキング 「アイスとクッキーで簡単パウンドケーキ」

揃えやすい材料で簡単！おいしい！ケーキを作りましょう。



📅 5/18 (日)

🕒 午前 10 時 30 分 ~ 正午  
午後 1 時 30 分 ~ 3 時

💰 2,910 円 👤 各 8 組

🎓 ハッピータイム

※ 5 歳 ~ 小学生と保護者

### K-POPダンス

K-POPダンスを、初心者から経験者まで楽しく練習します。



📅 5/22 ~ 6/19 の毎週木曜日 - 5 日制-

🕒 午後 4 時 30 分 ~ 5 時 30 分  
午後 5 時 45 分 ~ 6 時 45 分

💰 3,750 円 👤 各 15 人

🎓 寶田 佳菜

※ 小学生

### 運動紙芝居と立体ブロックで 脳力アップ

目・手・脳を使い論理的思考、想像力などの向上を図ります。



📅 5/23 (金)

🕒 午後 4 時 30 分 ~ 5 時 30 分

💰 800 円 👤 10 人

🎓 (一社) コーチングバリュー協会

※ 3 歳 ~ 小学生

## 歌って楽しく健康に 「うたごえ仲間」

参加者同士、一緒に楽しく唄う教室です。



- 📅 4/8 (火)・22 (火)
- 🕒 午後2時50分～4時30分
- 💰 1回 300円    👤 各45人
- 🎓 うたごえ仲間実行委員会
- ※ どなたでも
- ※ 受講料は当日支払いです。

## 大人のための楽しい 塗り絵教室「月下の花たち」

指先が器用で表現力も豊かな大人だからこそ楽しめるぬり絵の広場です。



- 📅 4/22 (火)
- 🕒 午前10時～正午
- 💰 600円    👤 20人
- 🎓 石峰 恭子
- ※ 20歳以上の方

## 字が綺麗になる ペン字書道教室

ボールペンや筆ペン、つけペンなどを活用してテーマに沿った文字を練習します。



- 📅 5/1 (木)・15 (木)    -2日制-
- 🕒 午後7時30分～8時30分
- 💰 1,500円    👤 20人
- 🎓 伊藤 紫扇

## 基礎から学ぶフランス語

初心者向けのフランス語レッスンを行います。簡単な会話から練習します。



- 📅 5/9～6/6の毎週金曜日    -5日制-
- 🕒 午前10時～11時30分
- 💰 4,000円    👤 10人
- 🎓 ダ・コスタブライアン
- ※ どなたでも

## 久しぶりの体操でも大丈夫 ヘルシーエクササイズ

ストレッチからエアロビクス、筋トレをベテランの先生が楽しく指導します。



- 📅 5/9～7/11の毎週金曜日    -10日制-
- 🕒 午後1時30分～3時
- 💰 4,500円    👤 20人
- 🎓 上村 喜美代

## 大人からはじめるクラシック バレエ教室【初級・中級】

楽しいレッスンを通して、しなやかで健康な身体をつくりまします。



- 📅 5/10～5/31の毎週土曜日    -4日制-
- 🕒 初級：午前10時15分～11時15分  
中級：午前11時55分～午後0時55分
- 💰 3,560円    👤 各16人
- 🎓 清水 あゆみ
- ※ 16歳以上の女性

## 大人からはじめるクラシック バレエ ステップアップ

初級・中級を受講中の方へ向けたステップアップクラスです。



- 📅 5/10～6/28の毎週土曜日    -8日制-
- 🕒 午前11時20分～11時50分
- 💰 3,200円    👤 16人
- 🎓 清水 あゆみ
- ※ 大人からはじめるクラシックバレエを受講中の方

## 韓国語サークル体験教室

毎週木曜日に活動している、韓国語を学習しているサークルの体験教室です。



- 📅 5/15 (木)・22 (木)    -2日制-
- 🕒 中級：午後1時30分～2時25分  
初級：午後2時30分～3時25分  
入門：午後3時30分～4時25分
- 💰 無料    👤 各10人
- 🎓 李 英心 (登録団体：カササギサークル講師)

## ホームページ 花畑地域学習センター

\\ いろんな情報を発信しています！ /



ホームページ



ハナミ ハナハタ  
花畑図書館マスコットキャラクター

## 水のいきものを知ろう

魚をメインに水のいきものについてのクイズや魚釣りなどのイベントを開催します。

📅 4/1 (火) ~ 5/30 (金)

📍 花畑図書館

### 世界を旅するおはなし会

月毎に紹介する国にゆかりがある絵本を読み語りします。ほかにもクイズがあるので、ぜひご参加ください。



📅 4/26 (土)

🕒 午後2時 ~ 午後3時

💰 無料      👤 4歳以上

📍 花畑図書館 おはなしのへや

☎ 当日受付

### あなたの本棚

花畑図書館では本棚の一区画が空地となっています。あなたのおすすめの本を並べ、ポップや飾り付けをしませんか。



📅 いつでも

📍 花畑図書館・カウンター

※ 花畑図書館の所蔵本のみ







＼ 紹介したおすすめ本 ＼



**かくれているのは  
だあれ**

こみね ゆら／さく  
福音館書店



赤ちゃん

**ぬいぐるみたちとおやすみなさい**

この絵本は、主人公の男の子が、いろんな場所にかくれている動物のかわいいぬいぐるみたちをみつけて一緒にお布団に入って眠りにつくというお話です。

最後にある「おやすみなさい」のページでは、まだぬいぐるみたちは眠っていませんでした。でも、裏表紙を見ると...

この絵本を読むことで、動物のぬいぐるみたちと楽しい夢が見られますように。

＼ 紹介したおすすめ本 ＼



**どっちがどっち?  
くらべてみよう  
にている動物**

スージー・レイ／文  
BL出版



児童

**「ヒョウとジャガー」  
どっちがどっち?**

表紙をご覧ください。クイズです。「ヒョウとジャガー」「ミツバチとスズメバチ」「ラマとアルパカ」「クロコダイルとアリゲーター」どっちがどっちでしょう?

本書では、見た目がよく似た動物のちがいを大きな写真と分かりやすい説明で学べる図鑑です。ヒョウとジャガーの見分け方は、からだの模様注目。どちらも花のような形の斑点がありますが、ジャガーの模様には中にも小さな斑点があります。

動物たちの耳や歯、つのや体のもように注目し、観察眼を磨きましょう。

＼ 紹介したおすすめ本 ＼



**猫いっぱいスイーツ  
BOOK すごくかわいくて、  
ぜんぶ作れる、食べられる!**

Laura／著  
KADOKAWA

※ 表紙の使用許諾がとれないため  
イメージイラストを使用しています。



一般

**食べるのがもったいない!**

「猫いっぱいのスイーツ BOOK」は、掲載されている猫のエクレーや猫シュークリームなどすべてのスイーツが猫の形をしており、見てだけで心が癒される、そんな1冊です。

猫の表情やしぐさが再現されており、まるで本物の猫のような可愛さです。

レシピを参考にオリジナル猫スイーツを作ることも可能です。猫好きの方はもちろん、スイーツ作りが好きな方にもおすすめです。

ハツマル  
初



図書館員がやってみました

## ちょっとした実験で楽しく変身

昔読んだ本に食べ物を使った実験が載っていて興味があり、やってみたいと思っていたところ本書に出会い挑戦してみることにしました。

この本には生クリームをペットボトルに入れてバターを作る方法や塩の力で作るアイスクリームも載っています。今回は黄色いゆで卵を作ってみました。卵を入れたストッキングの両端をぐるぐるとねじって遠心力で回すのを数回繰り返してから卵をゆでました。

出来上がると黄身と白身が混ざり合って黄色いゆでたまごになりました。食べてみるとゆで卵全体に黄身の味が広がっていました。

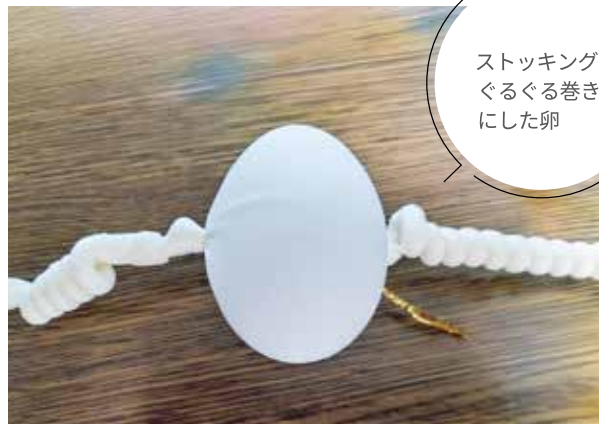
食べ物を使った簡単な実験ができるので大人も子どもも驚きやワクワクが楽しめる1冊です。



### 書誌データ

キッチンラボ作って  
食べておうち実験!

露久保 美夏 / 著  
偕成社



ストッキングで  
ぐるぐる巻き  
にした卵



左がカラを剥いた  
ゆで卵で黄色く  
なってるよ



ゆで卵を割っても  
黄身の色だらけ

## 今月の 花畑図書館特集



お題に合わせて  
おすすめ本を  
展示します!

水のいきもの



児童

新鮮



ティーンズ

書いてみよう!



一般



## 図書館のおはなし会について

花畑図書館では定期的におはなし会を開催しています。図書館員やボランティアによる本の読み語りのほか、こどもえいが会も開催しています。

ご家族やお友達と、おひとりでの参加もOKです。お待ちしております！

### 赤ちゃん向け

#### 赤ちゃんおはなし会

📅 4/4 (金)・18 (金)

🕒 午前10時45分～11時5分



いろんな  
おはなし会が  
あるよ！

### 児童向け

#### おはなし会

📅 4/2 (水)・16 (水)

🕒 午後3時10分～40分

#### ボードゲーム会

📅 4/9 (水)

🕒 午後3時10分～40分

#### えいが会

📅 4/23 (水)

🕒 午後3時10分～40分

#### 世界を旅するおはなし会

📅 4/26 (土)

🕒 午後2時30分～3時

## フードドライブ受付中

### 食品の受け入れを行っています

フードドライブとは、各家庭で使われずに残っている食品を集めて地域の福祉施設や福祉団体に寄付をする活動のことです。

当センターでは皆さまからお預かりした食品を足立区役所の担当課へ渡し、そこからフードドライブ活動を行っている企業を経て各団体へ配付されています。

随時受け付けて  
おります



2月の寄付量

**5.4 kg**

ご注意

賞味期限が2か月未満のものや、包装が破損しているなど、受け取りができないものがございます。詳細はセンター窓口までお問い合わせください。



もったいないを  
ありがとうございます

# 花畑地域学習センター

## SNS の紹介

花畑地域学習センターでは、フェイスブック、ユーチューブ、ラインなどさまざまな SNS を通じて情報を発信しています。「わかりやすい」「役に立つ」「楽しい」情報発信をしていきますのでぜひチェックしてみてください！

動画  
利用方法  
各講座の体験  
施設の説明

講座の情報  
体育館の利用  
休館日  
季節の行事  
小話など



LINE



Facebook



YouTube



X(旧Twitter)



花畑地域学習センター スローガン



AED 設置施設

知ると分かる。すると変わる。



SDGs MODEL ADACHI

各学習センターで、14センターすべてのミニコミ紙がご覧になれます。

## 交通案内

### バスでお越しの場合

#### 竹ノ塚駅から

- ・東武バス竹 15系統【竹の塚駅東口 ⇄ 花畑団地】「団地入口」下車 5分
- ・竹 16系統【竹の塚駅東口 ⇄ 文教大学】「花畑区民事務所入口」下車 7分

#### 綾瀬駅から

- ・東武バス綾 40系統【綾瀬駅 ⇄ 花畑団地】「花畑三丁目」下車 7分

### P 駐車場

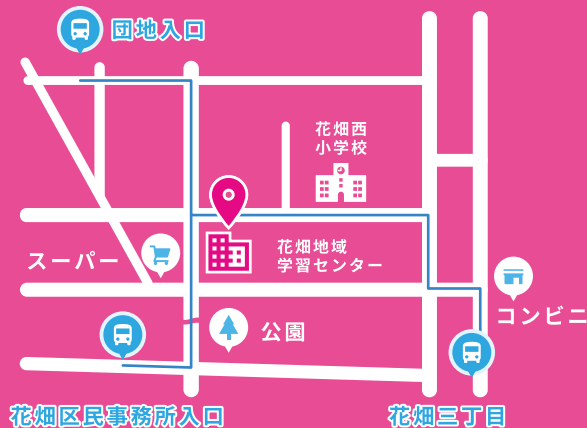
26台(障がい者スペース 1台)

### 併設施設

花畑図書館・花畑区民事務所・花畑住区センター

### 休館日のお知らせ

- 花畑地域学習センター：4/20(日)
- 花畑図書館：4/20(日)・30(水)
- 花畑住区センター：4/21(月) 日曜・祝日
- 花畑区民事務所：土曜・日曜・祝日



八十八夕フレンズ

発行日：2025年 4月 1日

編集・発行 / 指定管理者 / TM・アズビル共同事業体