



編集・発行/株式会社ティー・エム・エンタープライズ  
興本地域学習センター・体育館・図書館

〒123-0844 足立区興野 1-18-38  
TEL 03-3889-0370 FAX 03-3889-9760  
<http://www.city.adachi.tokyo.jp/bunka/okimoto.html>

# オキモトウォーカー OKIMOTO Walker

地域情報紙 毎月1日発行

No. 118  
2月号  
2017

TAKE FREE!



体育館で  
体を動かそう!



《写真》節分の豆撒き。福豆を  
まいて鬼退治!!

株式会社ティー・エム・エンタープライズは  
安全で清潔な空間と親切で丁寧なコミュニケーション  
であなたの「知りたい」「学びたい」「運動したい」を  
応援します!

 **AED 設置施設**

Automated External Defibrillator  
(自動体外式除細動器)

当センターはお客さまの安全にも心がけて  
おります。安心してご利用ください。

# 講座情報

お申込みは 1月26日(木)午前9時より受付開始!  
お問合せ 03-3889-0370 まで

## 16歳以上

### 子連れOK インナービューティーヨガで ぽかぽか冷え改善

naoco\*  
2月11日 土曜日  
2月14・28日 火曜日  
11:00~11:40  
対象:16歳以上  
定員:各10名  
費用:1回810円(保険料込み)  
※各日申し込みが必要です。



### 歌声サロン in 興本

今井 美代子  
2月12日 日曜日  
13:30~15:00  
対象:16歳以上  
定員:30名  
費用:200円 ※当日受付



### お祝事に着物で 二重太鼓を結んでみましょう

高島 尚子  
2月12日~3月12日  
日曜日 計5回  
13:30~15:30  
対象:16歳以上の女性  
定員:5名  
費用:5,000円

### 気軽に踊ろう 誰でもズンバ

渡邊 由紀  
2月12・26日 日曜日  
16:00~17:00  
対象:16歳以上  
定員:各35名  
費用:1回810円(保険料込み)  
※各日申し込みが必要です。



### 子連れ・妊婦さんOK ゆるーりヨガで 心と体リフレッシュ

naoco\*  
2月14・28日 火曜日  
10:00~10:40  
対象:16歳以上(妊婦の方は医師  
と家族の了承が必要)  
定員:各10名  
費用:1回810円(保険料込み)  
※各日申し込みが必要です。

### デジタル一眼レフカメラ 初心者セミナー

小貝 明生  
2月26日 日曜日  
10:30~12:00  
定員:10名  
対象:16歳以上  
費用:525円



### ガーデンサロン in 興本

榎崎 悠也  
2月27日 月曜日  
10:00~12:00  
対象:16歳以上  
定員:10名  
費用:無料



### 明るくいいきき! スポーツ吹矢 A・B

サザンさわやか倶楽部  
A:3月6~27日  
月曜日 計4回  
B:3月1~29日  
水曜日 計4回  
13:30~15:30  
対象:16歳以上  
定員:各25名  
費用:各2,190円(教材費込み)



### 古典に親しむ 「宇治拾遺物語」

大吹 由紀子  
3月2・9日 木曜日  
14:00~16:00  
対象:16歳以上  
定員:20名  
費用:無料  
※興本センターのみの受付です。



### 簡単だから続けられる セルフボディメンテナンス (託児付き)

馬場 円  
3月6・13・27日  
月曜日 計3回  
13:00~14:00  
対象:16歳以上の女性  
定員:10名(内託児4名)  
費用:託児なし  
1,530円(保険料込み)  
託児付き(6カ月~3歳の子ども)  
3,060円(保険料込み)



### 大人のための きれいな字の書き方 「応用編」(託児付き)

土田 恵子  
3月10~31日  
金曜日 計4回  
13:30~15:00  
対象:16歳以上  
定員:12名(内託児4名)  
費用:託児なし  
2,600円  
託児付き(6カ月~3歳の子ども)  
4,640円(保険料込み)



# 講座情報

お申込みは 1月26日(木)午前9時より受付開始!  
お問合せ 03-3889-0370 まで

## 親子・子ども

### 興本フリースペース 子ども見守りボランティア

2月4~25日  
毎週土曜日  
13:00~15:00  
対象:小学生  
定員:各20名  
費用:無料 ※受付不要



### こそだて窓口 NPO 法人子育てパレット

2月9日 木曜日  
10:30~11:30  
対象:就園前の子どもと保護者  
定員:15組  
費用:無料

### 子どもだけでも参加できる 親子の書き方教室

柳川 恵子  
2月21日~3月14日  
火曜日 計3回  
16:00~16:45  
対象:5歳~小学2年生の  
子どもと保護者  
(小学生のみでの参加も可)  
定員:8組  
費用:2,760円(教材費込み)  
※お子様だけで参加される場合は、料金が異なります。

### 書道教室 ~きれいな字を 身につけよう~ A・B

柳川 恵子  
2月28日 火曜日  
A:16:15~17:05  
B:17:15~18:05  
対象:小学生  
定員:各6名  
費用:700円



### ママリフレッシュ 赤ちゃんすやすや ベビーダンス

山本 亜紀子・石場 晃子  
3月1・22・29日  
水曜日 計3回  
11:15~12:30  
対象:首の据わって抱っこ可能な  
3カ月~2歳の子どもと保護者  
定員:12組  
費用:3,000円(保険料込み)

### ママの産後ボディケア &ベビーマッサージ

村上 美智子  
3月8・15日 水曜日  
10:30~12:00  
対象:2~10カ月の子どもと母親  
定員:各10組  
費用:1回1,300円  
(教材費・保険料込み)  
※各日申し込みが必要です。

### リトミックと 五感を育てる親子教室

NPO 法人子育てパレット  
3月9~30日  
木曜日 計4回  
10:00~11:10  
対象:2歳以下の子どもと保護者  
定員:25組  
費用:3,080円(教材費、保険料込み)

## その他

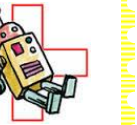
### ピアノと歌の ミニコンサート

演奏:アンサンブル結トリオ  
2月5日 日曜日  
12:30~13:00  
対象:どなたでも  
費用:無料 ※受付不要  
会場:1階 ホール



### おもちゃの病院 in 興本 あだちトイ・ドクターズ

2月5日 日曜日  
13:00~16:00  
対象:どなたでも  
定員:30名  
費用:無料 ※受付不要



### フルーツミニコンサート in 興本

演奏:上野 ひろみ  
2月19日 日曜日  
10:30~11:00  
対象:どなたでも  
費用:無料 ※受付不要  
会場:1階 ホール



26日の受付は、  
窓口、電話は9時から、  
インターネットは13時からだリン♪

←インターネットからのご利用はこちら  
(※PC用サイトです)

www.city.adachi.tokyo.jp/bunka/kouzasisutemu.html



貴方におすすめ♡

講座紹介！

1/26(木)  
受付開始!

### 認知症を知って寄り添う地域の絆

田淵 恵子  
3月3日 金曜日  
13:30~16:00  
対象：16歳以上  
定員：20名  
費用：無料

認知症について理解を深め、寄り添うためのコミュニケーションの取り方を学べます。

### シニア向けスマートフォンの 使い方を学ぼう

NPO法人 竹箒の会  
3月5日 日曜日  
10:00~12:00  
対象：おおむね60歳以上  
定員：20名  
費用：400円

高齢者向けスマートフォンの基本操作方法を学びます。  
現在お使いの方はご自分のスマートフォンで、これから購入を考えている方はデモ機を使って操作体験ができます。

### グラスリッツェンで 春のウェルカムミラーを作ろう

渡辺 美登里  
3月11日 土曜日  
13:00~15:30  
対象：小学生  
定員：6名  
費用：1,500円(教材費込み)



毎回好評をいただいているグラスリッツェン講座です。  
今回は可愛いウェルカムミラーをグラスリッツェンの技法を使って作成していきます。

OKIMOTO Walker 図書ページ



## 本のメロディー



2017年  
2月号



### 朗読会

毎月第一土曜日の午後は朗読会でゆったりした時間を過ごしませんか。  
【日時】2月4日(土)  
13:30~15:00  
【場所】2階 第1学習室  
【対象】16歳以上の方  
【朗読】樅の実会  
【申込】不要(直接おこしください。)

### 古典に親しむ~「宇治拾遺物語」

声に出して原文を読み、古典の世界を味わいます。  
【日時】3月2日・9日(木)  
14:00~16:00  
【場所】2階 第2学習室  
【対象】16才以上の方  
【定員】20名  
【申込】興本図書館窓口・電話にて

### こども映画会

月に1度の映画会。お友達どうし、またはご家族でご参加ください。

【日時】2月26日(日)  
13:30~14:00  
【作品】くまのコールテンくん/  
ハッピー・バースデー・ムーン  
【場所】2階 レクリエーションホール  
【対象】小学生以下の子どもと保護者  
【申込】不要(直接お越しください)

### 今月の特集棚

大人 国語教科書掲載作品  
健康第一

ティーンズ 恋する本  
クイズ&ゲーム

児童 あったかーい  
おいしーい

本ページ掲載事業は費用無料  
【問合せ・申込】 興本図書館3889-0370



# 新刊棚

毎月数多く入る新刊の中からピックアップしてご紹介します！

一般

## 『南谷真鈴 冒険の書』

### 挑戦は大事なこと！

南谷 真鈴／著 山と溪谷社

七大陸最高峰の登頂に成功して日本人最年少のセブンサミッターとなった南谷真鈴の冒険の記録。カラー写真をたくさん載せており、専門用語には注釈がついているので登山経験者でなくてもとても読みやすい一冊です。本書を読んでいると目標を決めて努力をすることの大切さがわかります。



ライズ

## 『かわいい消しゴムはんこ イラスト図案としても使える！』

### オリジナルグッズをつくってみよう

mogerin／著 朝日新聞出版



消しゴムはんこの作り方だけでなく、作ったはんこを使って作るオリジナルのノートやスマホケースなどが掲載されており、それがとてもかわいいです。大きな版画を作るのは大変ですが、小さい消しゴムはんこならすぐにできそうだからやる気ができます。作成の手順や使用する道具など丁寧に解説してあり、初心者でも安心です。

じょう

## 『世界中からいただきます！』

### よその国の台所をみてみよう

中山 茂大／文 阪口 克／写真 偕成社

世界各地 14 か国の家庭におじゃまして、ふだんのご飯を食べさせてもらったよ。日本ではあまり口にしない食材もあるぞ。気になる台所はどうなっているんだろう。モンゴル、カンボジア、ハンガリー、ペルー…世界中のいただきますのおいしそうなお顔をみてみよう！



えほん

## 『おとうさんは、いま』

湯本 香樹実／ぶん ささめや ゆき／絵 福音館書店

### おとうさんのだいぼうけん

おとうさんから、きょうはかえりがおそくなるとれんらくがありました。おとうさんはいま、どこでなにをしているのかな？ おしごとがおわって、でんしゃにのって、かっぱにおいかけて、そらをとんで、それから…。おとうさんはぶじにかえってこられるのでしょうか？



# 図書館からのお知らせ



図書館のホームページがリニューアルされました。それにもない図書館ホームページのURL が下記の通り変更されました。

新しいURL

<http://www.city.adachi.tokyo.jp/chiikibunka/toshokan/index.html>

新しいホームページには蔵書の検索・予約について新機能がいくつか追加され、より便利になりました。なかにはマイ本棚という機能があり「今まで読んだ本」や「好きな本のシリーズ」等のリストを自分で自由に作成することができます。お気に入りの本のリストなどを作成しておけば、また読みたくなった時すぐに探すことができる優れものです。しかもコメントや内容も自由に入れることができます。マイ本棚を含め新機能の使い方と一覧は上記のHP に載っていますので、ぜひ確認してご活用ください。



足立区図書館 検索



## お菓子作りにチャレンジ

バレンタインが近づくと、ケーキの型などお菓子作りに使う調理器具がたくさん店頭に並びます。これを機会にお菓子作りにチャレンジしてみたいか？

今回は失敗の多いスポンジケーキのコツを紹介します。

### スポンジケーキは卵の泡を保つことが重要



**油脂**は泡をつぶしやすい。バターやチョコレートといった油脂を加えたら、混ぜすぎないように注意。

### ハンドミキサー

で泡立てると楽ですが卵白は泡立てすぎると分離してボソボソに。最後は低速にするか、泡だて器に持ち替えて調節するのがコツ！



### 砂糖

の役割甘みをつけるだけでなく生地をしっとりさせ、こんがりとした焼き色と香りをつける役割も。あまり減らしすぎないで。



ここに載せられなかった内容は、館内に掲示します。掲示と一緒にお菓子作りの本を特集しますので、いろいろ研究してみてください。

## 図書館員のひとりごと

この間、仕事帰りに映画を観ようとシアターに足を運びました。適当に選んで観たのですが、終わった後「この作品に出会えてよかった」と思いました。

私が見た映画は「この世界の片隅に」  
太平洋戦争時、広島から軍港の町・呉にお嫁に行った少女すずの物語です。食糧難や空襲で大切なものを失っても、登場人物たちは明るく力強く生きていきます。鑑賞後、映画で語られなかった話があると聞いて原作漫画を購入しました。原作はさらに深い感動が待っていました。

この作品は、可愛らしい絵柄ですが、戦争の悲惨さ・リアルさが胸に刺さってきます。それは原作者この史代さんと、映画監督の片淵須直さんの表現も然ることながら、徹底的な時代考証もその一つではないでしょうか。

原作漫画の下巻には参考した資料や施設、図書館名などが記載されています。

また、奥付には「間違っていたら教えてください 今のうちに」と書かれており、当時の状況を後世に残そうとする著者の真摯な姿勢が窺えます。

映画製作でも監督は忠実な再現を目指し、当時の天気から空襲の時刻、当時住んでいた人々まで特定して映画に盛り込んだそうです。それゆえ、漫画も映画も、一つの場面の情報量がとても多い作品に仕上がっています。

映画はテンポよく場面が進み、せつかくの内容を見逃してしまいがちですが、原作漫画であれば自分のペースでじっくりと読み込むことができます。私は映画を繰り返し見ましたが、漫画でじっくり読み込むのもお勧めです。

参考図書

「呉・江田島・広島戦争遺跡ガイドブック」  
奥本 剛／著 潮書房光人社

## オズマ雑誌紹介コーナー

休日の予定を決める際、「OZ magazine (オズマガジン)」を参考してみてくださいはいかがでしょうか。毎号、旅やグルメ、アートなどを特集に取り上げています。2月号の特集は「ひとり東京さんぽ」です。いつもと違った東京を発見できるかもしれません。

### 図書館イベント&講座案内

#### ★朗読会★

2月4日(土)  
13:30~15:00  
~作品~  
重松 清  
「バレンタイン・デビュー」  
夏樹 静子  
「凍え」  
杉村 昌雄  
「天皇さまお脈拜見」より  
「シャンパンとお錫(すず)」

#### ★おはなしかい★

まいしゅうすいようび  
だいさんとようび  
15:30~16:00

#### ★えいがかい★

2月26日(日)  
13:30~14:00

2月休館日  
20(月)28日(火)

#### ★あかちゃん おはなしかい★

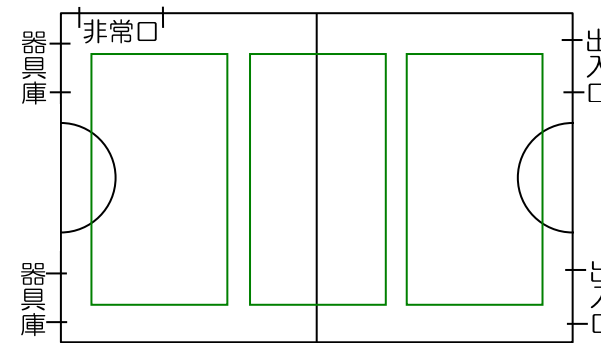
第1、第3火曜日  
1歳半~3歳  
10:30~10:50  
0歳~1歳半  
11:10~11:30

## 興本体育館を活用しよう!

当センターは、学習施設・図書館・体育館・トレーニングルームが併設された複合施設です。その中でも今回は、体育館施設をピックアップして紹介します。ご利用されたことがある方は、おさらいのつもりで。利用したいなあとお思いの方は、ぜひ予習のためにご覧ください。

当センターの体育館施設は図書館のある本館とは別棟にあります。受付やお問い合わせは本館1階の総合窓口で承っております。体育館棟の1階にはアリーナと更衣室があり、2階がトレーニングルームとなっています。

体育館アリーナ



体育館をご利用いただく方法は2通りで、①団体が時間帯単位で「予約」をする方法。②個人利用設定された時間帯に、「当日」個人利用料金をお支払いいただきご利用いただく方法があります。体育館利用の時間帯は下の表のように4つに区分されています。

### ~ 体育館利用時間帯 ~

	利用時間帯	受付時刻
午前	9:00~12:00	8:50
午後Ⅰ	12:30~15:00	12:20
午後Ⅱ	15:30~18:00	15:20
夜間	18:30~21:00	18:20

※中学生以下の方の夜間利用は高校生以上の保護者が必要です。  
※準備・後片付けは利用時間内にお願いいたします。

個人・団体でのご利用を問わず、ご利用の際は受付時刻に本館の総合窓口までお越しください。個人でご利用いただく場合は、受付時刻にお集まりいただいた方の、人数・種目等により、センタースタッフがアリーナのご利用場所を調整いたします。

### ~ 個人利用のご案内 ~

#### 【受付方法】

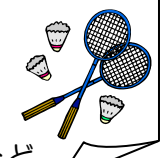
- ① 受付時刻に総合窓口にお越しください。
- ② 種目と人数により、スタッフがアリーナの使用場所を調整いたします。
- ③ 指定の料金をお支払い後、「個人利用券」をお渡しいたします。受付完了です。

※ 準備・後片付けは、お客様で行なっていただきます。

個人利用料金設定	
小人(中学生以下)	100円
大人(高校生以上)	300円

個人利用の利用可能種目

- ☆バドミントン
- ☆卓球
- ☆ファミリーテニス
- ☆ビーチボールバレー など



個人利用ではバレーボール等の球技は原則できません。バスケットボールは種目指定の時間帯のみご利用いただけます。

ご希望の種目がプレー可能かどうかは、当センターまでお問い合わせください。

個人利用日	バスケットボール種目指定日			
	午前	午後Ⅰ	午後Ⅱ	夜間
第1土曜日			○	バスケットのみ
毎週木曜日		○	バスケットのみ	
第3土曜日	○(無料)	○(無料)	○(無料)	○(無料)
第4日曜日	○	○	○	○

※ 上記以外にも、8日前までに団体予約がされなかった時間帯は、個人利用設定となります。

### ~ 団体利用のご案内 ~

#### 【受付方法】

- ① ご希望の利用日の2ヶ月前の1日から利用日8日前までの期間に、お電話か窓口にてご予約ください。
- ② ご予約をされた翌日より3日以内に窓口で施設利用料金をお支払いください。お支払い時に施設使用承認書兼領収書を発行いたします
- ③ ご利用日当日は、ご利用前に必ず窓口で施設使用承認書兼領収書をご提示ください。

《お問い合わせ》

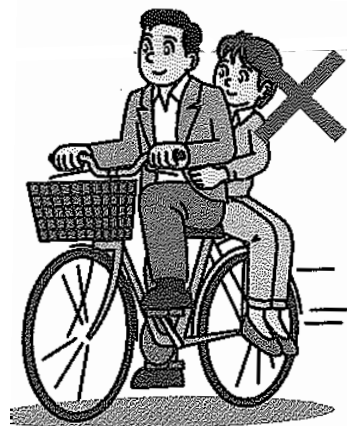
興本地域学習センター TEL 03-3889-0370



# 西新井警察署だより！「自転車安全利用五則」



信号機のある交差点では、四輪車が右折する際に自転車と衝突する事故が多くなっています。ドライバーの死角から飛び出してくる自転車に注意しましょう。



## ～自転車安全利用五則～

### ●自転車の安全利用

朝の通勤時に、自転車で歩行者にけがをさせる事故が多発しています。原因として、自転車利用者の脇見や不注意、すり抜けなど無理な通行が多くなっています。自転車の基本的なルール（自転車安全利用五則）を守りましょう。

- ① 自転車は、車道が原則
- ② 車道は左側を通行
- ③ 歩道は歩行者優先で、車道寄りを徐行
- ④ 安全ルール
  - ・ 飲酒運転・二人乗り・並進の禁止
  - ・ 夜間はライトを点灯
  - ・ 交差点での信号遵守と一時停止・安全確認
- ⑤ 子どもはヘルメットを着用

# がんばれ足立の子どもたち！

## 足立区立第六中学校 校内書き初め席書会

冬休み明け初日の1月10日（火）、第六中学校で書き初め席書会が開催されましたので伺いました。席書会は第六中学校創立の頃から行われている伝統行事で70年近い歴史があるそうです。

席書会の課題は、冬休みに入る前に学年毎に4～5文字の楷書と行書の言葉が課題として出され、生徒各自がどちらかを選択して冬休み中に練習し、この席書会で作品として完成させます。

墨の香が漂う教室で、大筆を持って条幅の和紙に向かっている姿からは、一画一画に集中している緊張感が伝わってきましたが、作品を完成させた生徒さんはホッとした表情で「文字のバランスに気を配りました。」と感想を話してくださいました。



《写真左》机は廊下に出し、床に条幅の和紙を広げて作品を仕上げます。

《写真下》職員室前に掲示された金賞を受賞した作品



優れた作品には、金賞、銀賞、銅賞が授与されますが、金賞は各クラス1点計9点の予定のところ、甲乙つけがたい作品が多かったため11点が選ばれました。11点の中から更に5点が選ばれ、その5名が1月17日（火）に総合スポーツセンターで開催される区連合席書大会に学校代表として参加します。この紹介記事が読者のみなさまに届く頃には区連合席書大会の結果も出ていますね。日本の伝統文化を継承している中学生を頼もしく思いました。

# 地域情報

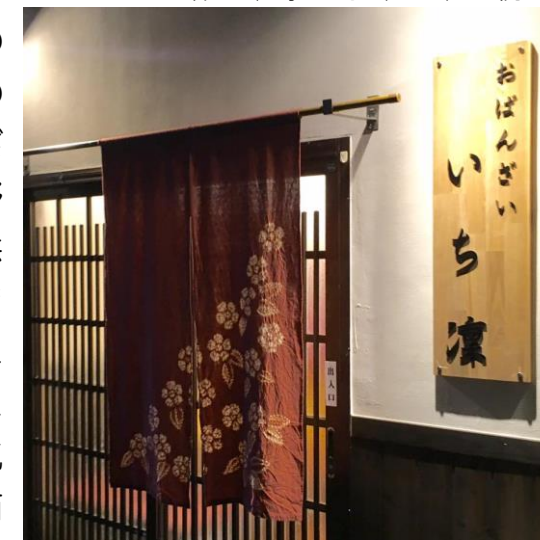
近所のストアー紹介

## 近所のストアー紹介

### おばんざい いち凩

足立区西新井本町 4-4-32  
Tel/080-5530-9992  
営業時間/19:00-24:00  
定休日/毎週水曜日、日祝日

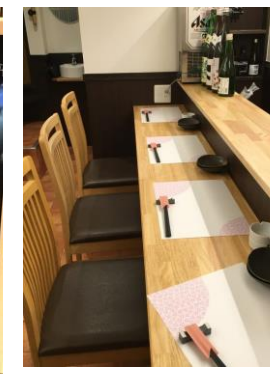
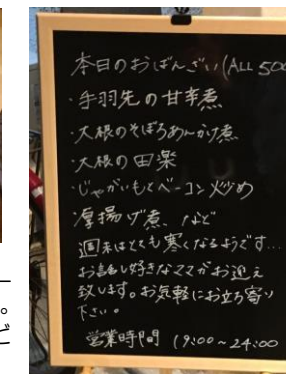
今月ご紹介するのは、昨年12月23日に出来たばかりのお店「おばんざい いち凩」さんです。西新井郵便局近くの寿司屋横の路地に入って二軒目にお店があります。『おばんざい』とは、昔より京都の一般家庭で作られてきた「惣菜（野菜）」の意味で使われる言葉だそうです。その名の通り、提供する料理はあったか手作りの家庭料理が中心となっています。お客さんからその場のリクエストで料理をお出しすることもあるそうですよ。店内はカウンター5席、小上がり2席となっていて、とても明るく女性の方でも気軽に入れる雰囲気となっていました。のれんをくぐればお話好きなママが満面の笑顔で迎えてくれ、その場に偶然居合わせた者同士が思わぬことでお話しが弾み楽しい時間が過ごせる空間は、本当に我が家に帰ってきたような気がします。最近の寒空の中、ついつい「ただいま！」と声を出してしまいたくなるとっても親しみ深いお店でした♪ ぜひ、足を運ぶ際にはご予約をしてから行ってみてくださいね。



《写真》とてもきれいで明るい店内は、女性だけでも気軽にはいれる落ち着いた雰囲気です。



《写真》本日のおばんざいはALL 500円ととってもリーズナブル。家庭のあったか料理名がならびとれにしようか迷います♪



# サークル紹介

## あけぼの着付同好会

興本地域学習センターが開設した当時から教室が始まりました。30年を迎えようとしております。サークルは人の集まりです。時には会員が少なくなり頭の痛い年もありましたが、現在は10名の仲間が支えあい、月2回の練習で楽しく勉強しております。最初開いた教室の先生・生徒は一人も残っていませんが、新しく迎えた講師の先生と一緒に楽しく着付を習っています。



《写真》綺麗に着付けられているかお互いに確認しあいます。



《写真》背筋がすっと伸びて、凛とした美しい姿で集合してくださいました。

先生はいつも「仲間との和を大切に」を合言葉に頑張っています。継続は宝と言いますが、そのとおりだと思います。今後ともできるかぎり楽しんで頂けるサークル活動にしていきたいと思っています。どうぞ気軽に参加して下さるようお待ちしております。

活動日：第1・第3水曜日（2回/月）13時30分～15時30分  
連絡先：三田村京子 03-3890-3949 会費：3,500円

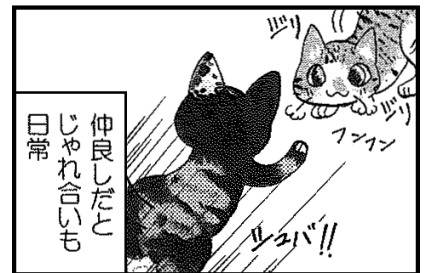
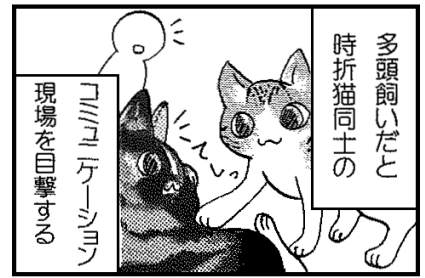


## イベント情報 2月

日	曜	イベント	会場等
1	水		
2	木	パン販売	興本センター
3	金		
4	土	興本フリースペース	興本センター
5	日	おもちゃの病院	興本センター
6	月		
7	火		
8	水		
9	木	パン販売	興本センター
10	金		
11	土	興本フリースペース	興本センター
12	日	歌声サロン	興本センター
13	月		
14	火		
15	水		

日	曜	イベント	会場等
16	木	パン販売	興本センター
17	金		
18	土	興本フリースペース	興本センター
19	日	フレートミニコンサート	興本センター
20	月	全館休館	興本センター・図書館
21	火		
22	水	利用者懇談会	興本センター
23	木	パン販売	興本センター
24	金		
25	土	興本フリースペース	興本センター
26	日		
27	月	ガーデンサロンin興本	興本センター
28	火		

## 猫あるある ⑳



## 地域の防犯・防災情報

少ない時間でも  
近所の路地でも  
短い時間でも

**出来る!**

## 今やろう! まちかど防災訓練

「まちかど防災訓練」は、皆様のご自宅周辺での災害をイメージして、ご近所同士で消火器やスタンドパイプなどの消火資器材を活用して初期消火訓練を行う実践的な訓練です。  
ご近所同士声をかけあって、ぜひ参加してください。



## 住民が活用できる地域の消火資器材



### スタンドパイプ

消火栓等に差し込み使用  
1分間に100リットル以上の放水が可能  
軽量で操作が簡単  
保管場所：町会・自治会の会館や防災倉庫



### D級可搬消防ポンプ

防火水槽等から吸水し使用  
1分間に130リットル以上放水が可能  
少人数でも操作可能  
保管場所：町会や消防団の倉庫、学校



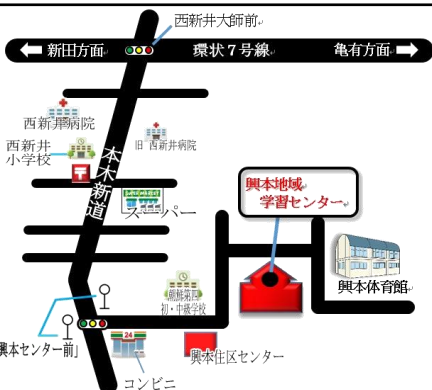
西新井消防署 03-3853-0119

西新井消防署ホームページ

西新井消防

検索

<http://www.tfd.metro.tokyo.jp/hp-nisiarai/index.html>



## OKIMOTO Walker

発行：株式会社ティー・エム・エンタープライズ  
発行日：平成29年2月1日  
発行所：興本地域学習センター・図書館・体育館  
〒123-0844 足立区興野1-18-38  
〈お問い合わせ先〉 受付時間 9:00~21:00  
TEL 03-3889-0370 FAX 03-3889-9760  
E-mail: info-okimoto@abox3.so-net.ne.jp  
HP: <http://tme-adachi.com/okimoto/>

### 「美しいまち」は「安全なまち」

一人ひとりのちょっとした気づかいで、まちはもっともっと美しく、安全になります。  
みなさんで無理のない美しい住みよいまちをつくっていきましょう。



ビューティフルウィンドウズ運動展開中 足立区



興本地域学習センター Facebook